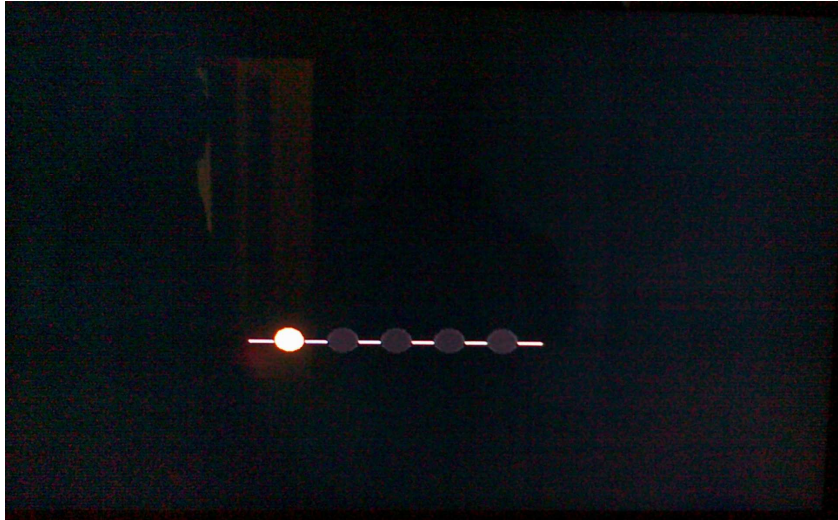
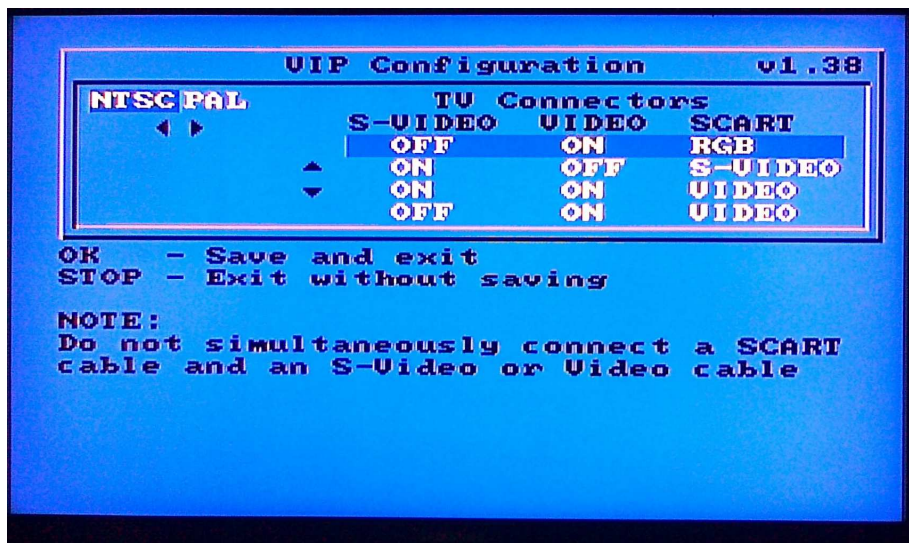


# Nastavení DHCP na SD set-top-boxech Motorola

1. Při startování set-top-boxu se musí zmáčknout tlačítko „menu“ na dálkovém ovladači

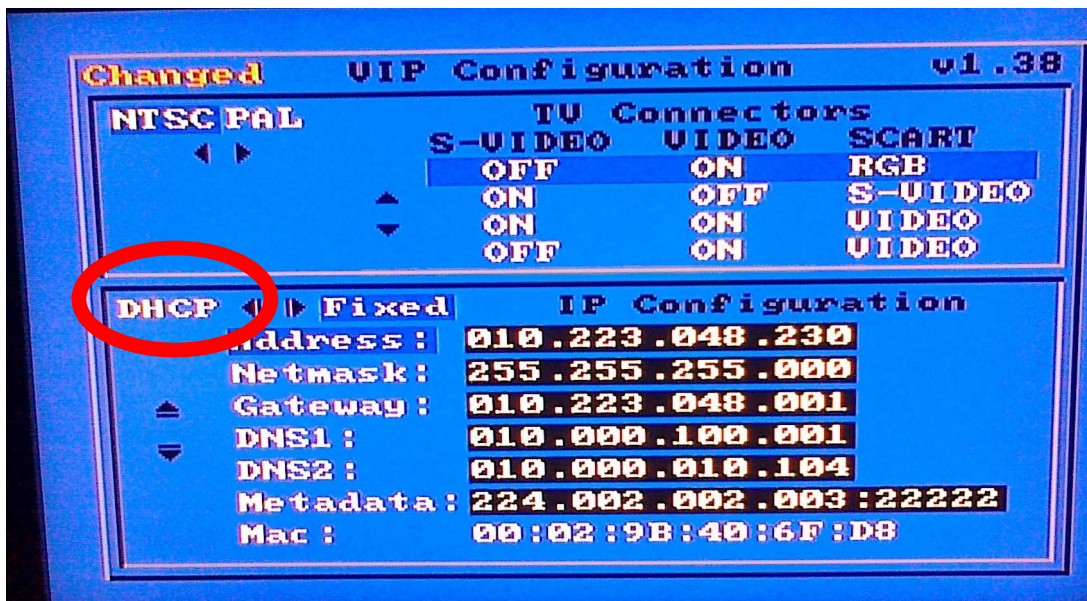


2. Jakmile se dostanete do „menu“ viz obrázek níže

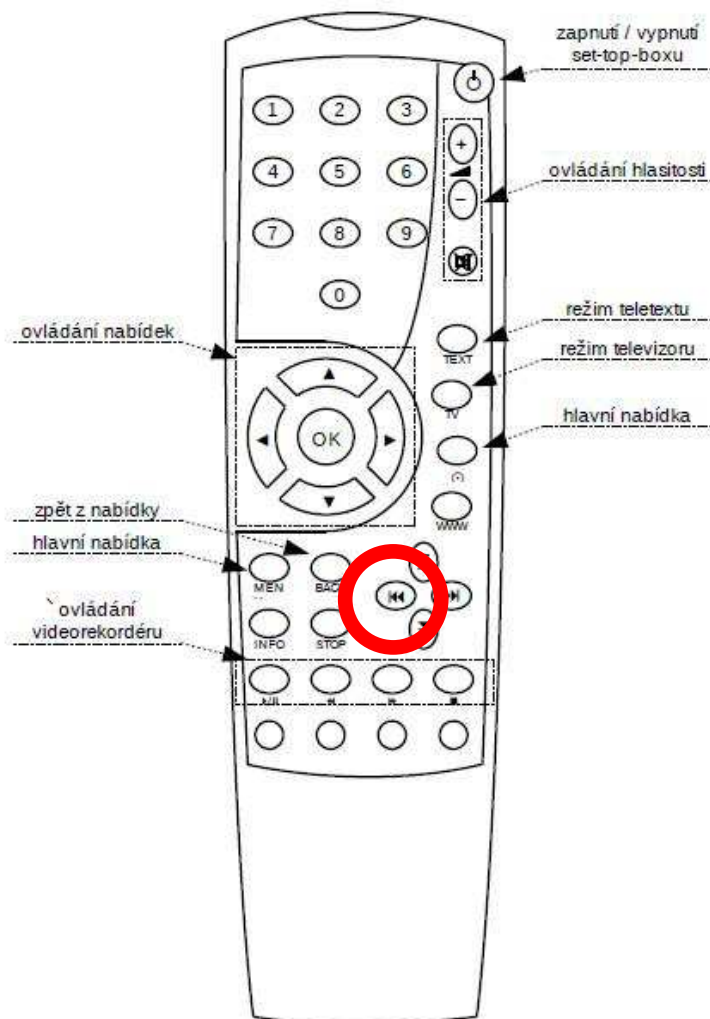


je potřeba vmačkat na ovladači číselný kód „12357“

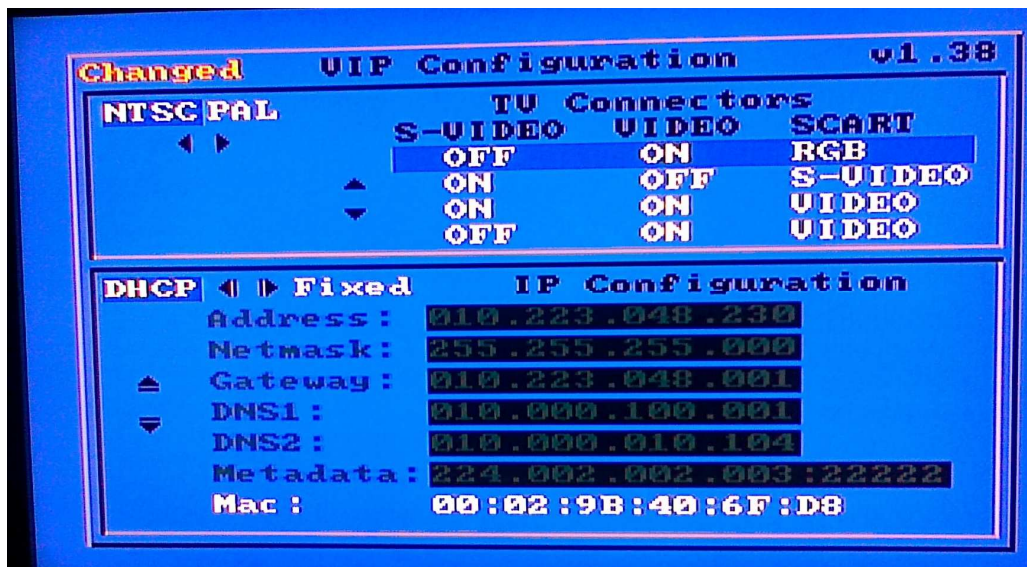
3. Dostanete se do „menu kde nastavíte DHCP



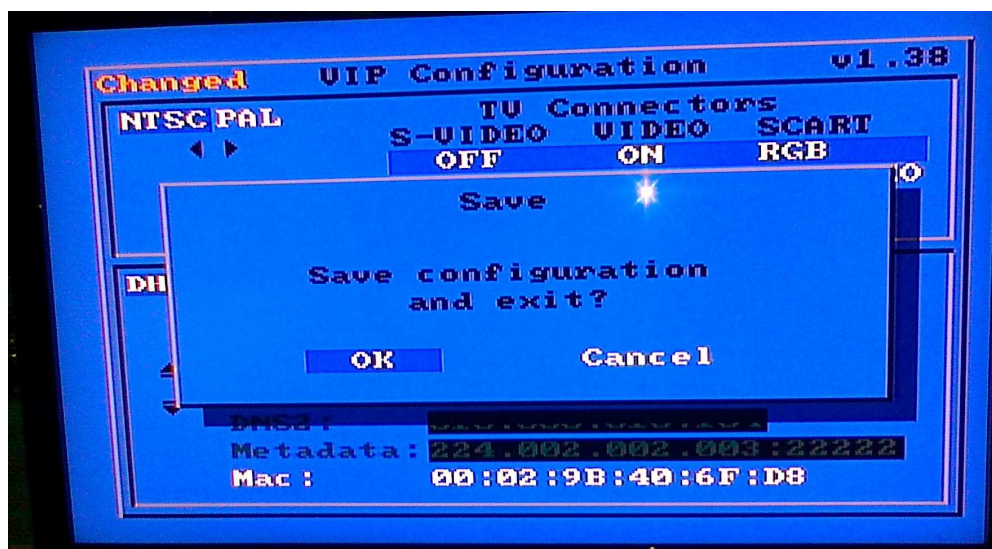
Pomocí „šipka s čárkou vlevo“ přepnete na DHCP



4. pokud máte vybraný vstup DHCP (čísla v řádcích zešedla) viz obrázek níže



zmáčknete tlačítko „OK“ na dálkovém ovladači



Objeví se hlášení „Save configuration and exit?“ znovu zmáčknete tlačítko „OK“

A v tuto chvíli by mělo být vše v pořádku.